

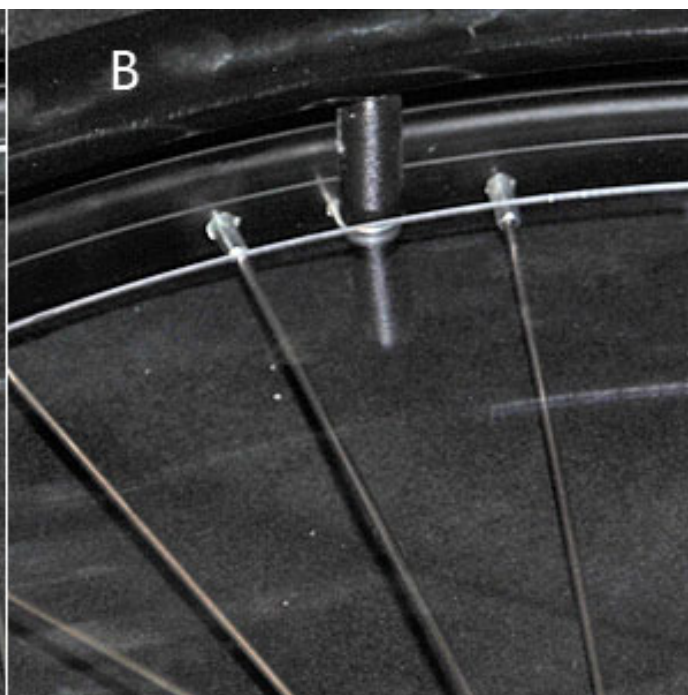
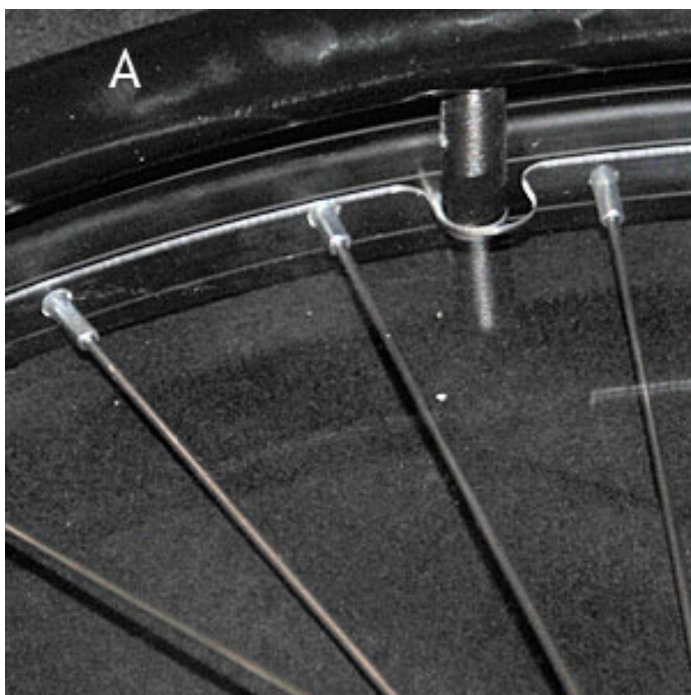
## Kontakt Daten:

Firma: \_\_\_\_\_ Datum: \_\_\_\_\_  
Adresse: \_\_\_\_\_ Bestellnummer: \_\_\_\_\_  
PLZ: \_\_\_\_\_ Kontaktperson: \_\_\_\_\_  
Ort: \_\_\_\_\_ Telefonnummer: \_\_\_\_\_  
Land: \_\_\_\_\_ E-Mail: \_\_\_\_\_

## Formular Speichenschutz

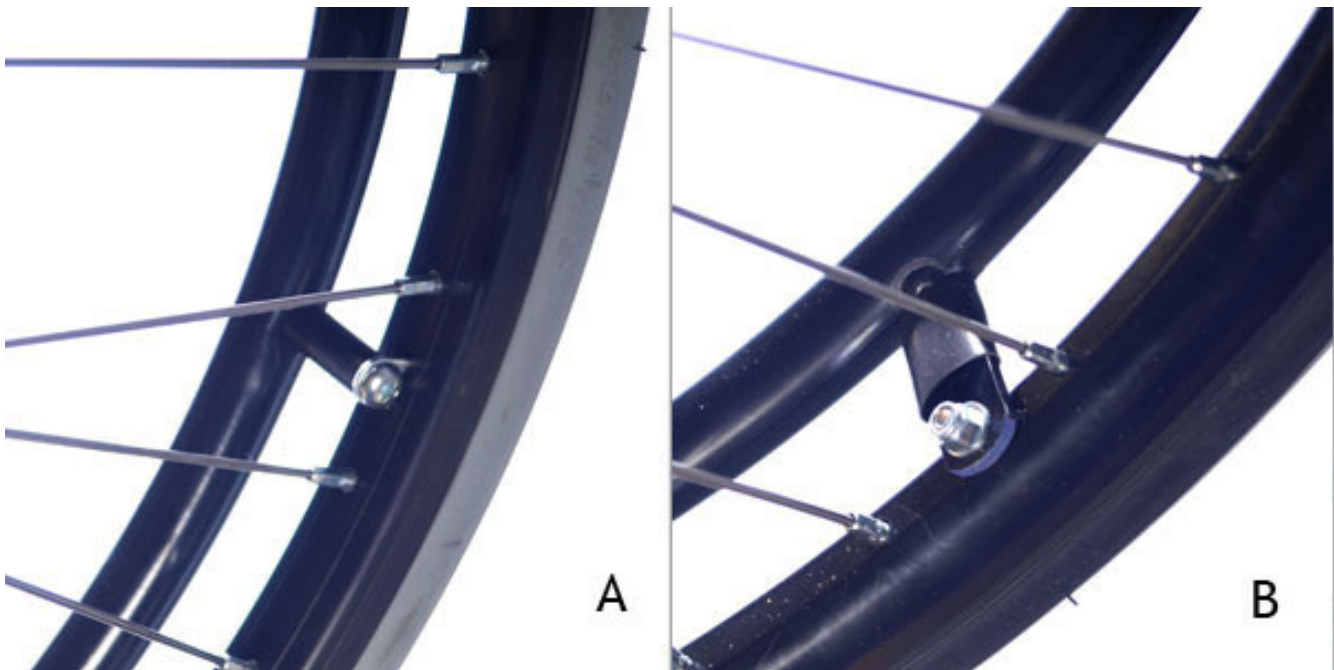
### 1. Wünschen Sie Aussparungen an ihrem Speichenschutz?

- Ja ( A ) weiter nach Schritt 2
- Nein ( B ) weiter nach Schritt 4



## 2. Greifring Aussparungen:

- o Runde Befestigungen innerhalb der Felge (A)
- o Flache Befestigungen innerhalb der Felge (B)



## 3. Anzahl Befestigungen:

- o 4
- o 5
- o 6

## 4. Digital Druck:

- o Kein Motiv, Speichenschutz transparent.
- o Design Nr.: \_\_\_\_\_ (Wählen Sie ein Webseiten-/Katalog-Design aus).  
*Nicht möglich für Entwürfe welche anfangen mit "B-"*
- o Einfarbig Nr.: \_\_\_\_\_ (Wählen Sie ein Webseiten-/Katalog-Design aus).

## 5. Maß Außendurchmesser Speichenschutz Felge/Felge:

o Außendurchmesser in mm : \_\_\_\_\_mm ( Maximum 620mm ).

Speichenschutz mit Greifring Aussparungen, Foto A.

Speichenschutz ohne Greifring Aussparungen, Foto B.



Foto A

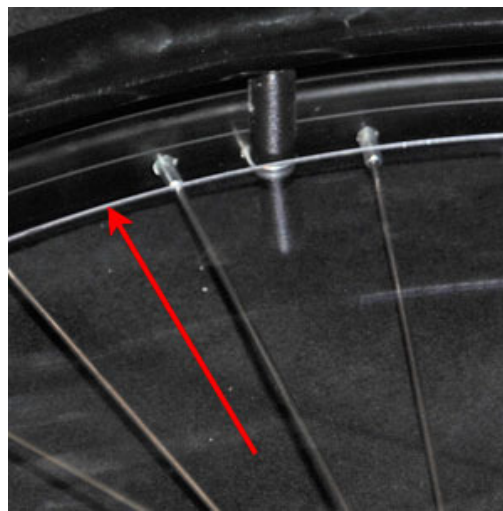
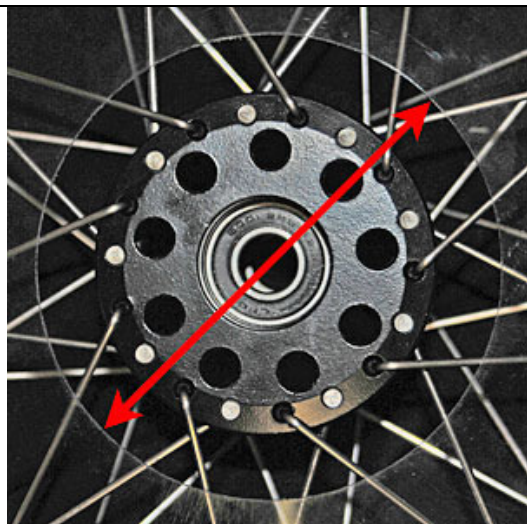


Foto B

## 6. Maß Innendurchmesser Speichenschutz:

o Durchmesser Loch in mm : \_\_\_\_\_mm ( Minimum 80mm ).



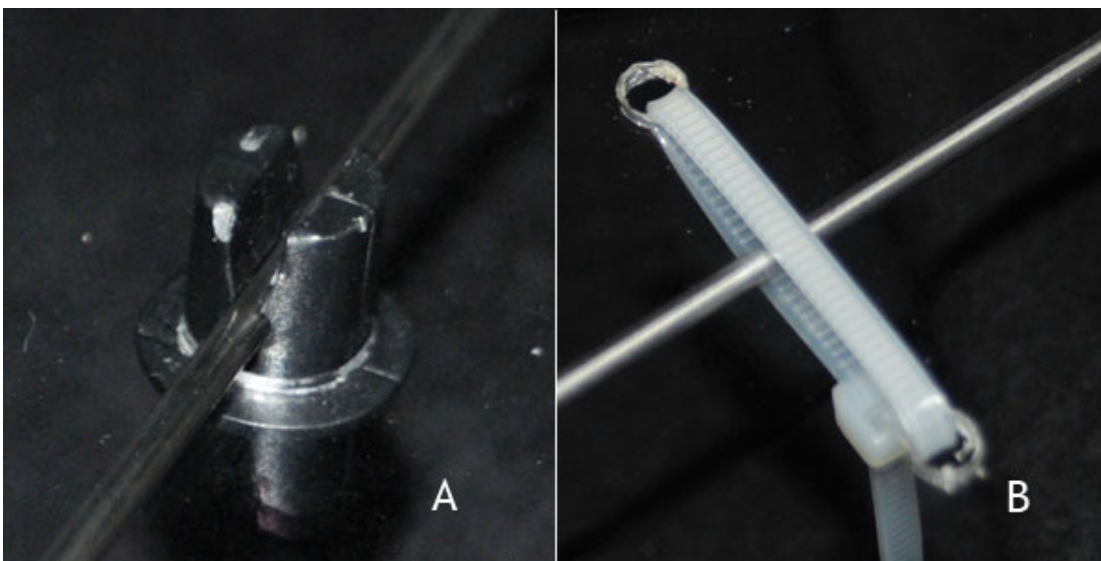
Hinweise:

Bei der Angabe des Diameters der inneren Aussparung für den Speichenschutz sollte beachtet werden, dass das Speichenrad demontiert werden kann.

Um ein Speichenrad mit einer Quick Release Achse zu demontieren, drücken Sie die Quick Release Achse ein und entfernen so das Rad. Daher ist es wichtig, um einen ausreichend großen Durchmesser bei der inneren Aussparung des Speichenschutzes zu haben.

## 7. Art und Weise der Befestigung:

Zur Befestigung des Speichenschutzes sind Befestigungsteile (A) oder Kabelbinder (B) verwendbar.



- Nippel ( A ) können Sie benutzen, wenn Sie einen Speichenschutz ohne Greifringaussparungen gewählt haben **und** wenn ihr Rad 36, 24, 18 oder 12 Speichen hat. Wählen Sie untenstehende Möglichkeit<sup>2</sup> und ihr Speichenschutz wird mit Montagelöchern geliefert.
- Nippel ( A ) können Sie nehmen, wenn Sie Option 1 wählen und Sie die Montagelöcher selber bohren.
- Kabelbinder ( B ) können Sie immer wählen. Wählen Sie untenstehend Option 3 und der Speichenschutz wird mit Montagelöchern geliefert..

**Wählen Sie aus den Möglichkeiten, die Montagelöcher des Speichenschutzes zu bestimmen.**

- o 1. Speichenschutz geliefert ohne Montagelöcher, Sie bohren die Löcher selbst.
- o 2. Speichenschutz geliefert mit 3 Montagelöchern,  $\varnothing$  9mm für. ( A ) Nippel.
- o 3. Speichenschutz geliefert mit 6 Montagelöchern,  $\varnothing$  4mm für ( B ) Kabelbinder.